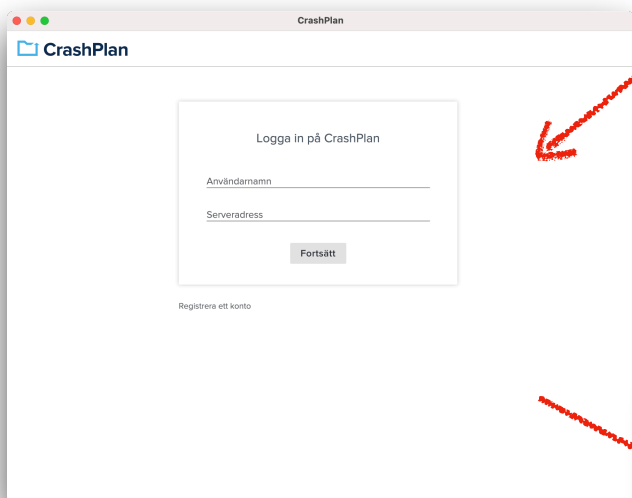
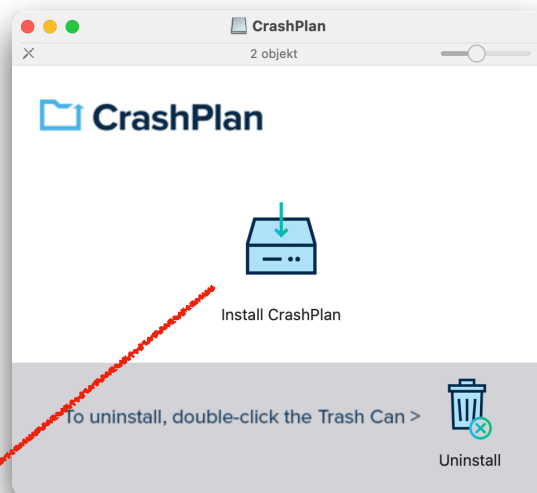


# Grundinstallation av CrashPlan-appen Mac

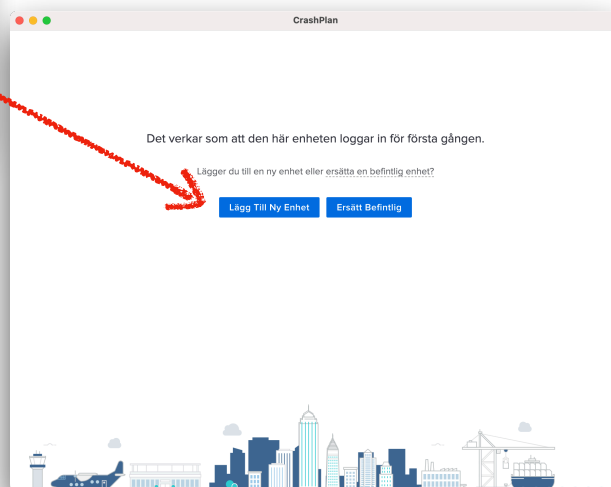
1. Logga in på <https://console.us2.crashplan.com>
  - Använd följande följande användaruppgifter vid inloggning:
  - **Användarnamn:** *Enligt tidigare leverans*
  - **Lösenord:** *Enligt tidigare leverans, eller det lösenord du ändrat till*
2. Nu skall du ladda ned och installera appen för det operativsystem som är aktuellt:
3. Välj Administration -> Klienthantering - Hämtningar

*Markera den senaste version som finns för det operativsystem du använder.*
4. Klicka sedan pil ned ↓ för att hämta installeraren.
5. När installeraren hämtats öppnas ett fönster på din dator - dubbelklicka på "Install CrashPlan"
6. När installation av klienten är klar, startar den automatiskt, och du skall fylla i nedanstående uppgifter:
  - Användarnamn enligt ovan.
  - Server: `central.crashplan.com`
  - Klicka Fortsätt och du blir ombedd att mata in ditt lösenord



7. Nu skall du välja **Lägg Till Ny Enhet** — och backupen starta automatiskt.

**OBS!** Du kan avsluta CrashPlan, den kommer fortsätta att ta backup omärkligt i bakgrunden till dess att du stänger av din dator, eller sätter den i vila.



moreware

CRASHPLANCENTER